

E26_{BSR} **E29_{BSR}** **E35_{BSR}**
E39_{BSR} **E45_{BSR}** **E50_{BSR}**



	E26BSR	E29BSR	E35BSR	E39BSR	E45BSR	E50BSR
EINSATZGEWICHT	2,70 t	2,84 t	3,50 t	3,90 t	4,54 t	4,95 t
GRABTIEFE	2.650 mm	2.790 mm	3.100 mm	3.350 mm	3.660 mm	3.900 mm

Angaben für Ausführung mit Kabine und langem Stiel



BUILT AROUND YOU

DIE TECHNIK DER GROSSEN IM ULTRA

**HERVORRAGENDE
LEISTUNG**

**EXTREM KURZER
HECKSCHWENKRADIUS
FÜR OPTIMALE
ARBEITSERGEBNISSE**

**KOMFORTABLER
ARBEITSPLATZ**



-KOMPAKTEN DESIGN

**EINFACHSTER
TRANSPORT**

**ROBUSTE
KONSTRUKTION**

**EINFACHE TÄGLICHE
WARTUNG**



HERVORRAGENDE LEISTUNG



EXZELLENT ARBEITSLEISTUNG BEIM GRABENZIEHEN UND SEITLICH VERSETZTEM ARBEITEN

Motoren der neuen Generation

Unsere sauberen und effizienten Motoren entsprechen allen EU-Vorgaben und garantieren eine hervorragende Grableistung bei niedrigen Verbrauchs- und Abgaswerten.

Hohe Ölfördermenge

Die hohe Ölfördermenge hat viele Vorteile: Sie erlaubt die Verwendung größerer Zylinder die hervorragende Losbrechkräfte liefern. Sie erlaubt die Verwendung größerer Tieföffel. Und sie ermöglicht deutlich schnellere Arbeitsspiele.

Schwenkausleger

Diese Funktion erlaubt ein Arbeiten parallel zum Unterwagen, ohne die Maschine zu bewegen. Das Ergebnis ist ein äußerst präzises und sicheres Arbeiten beim Grabenziehen und bei der Rohrverlegung.

Hohe Flexibilität

Minibagger von New Holland verfügen bereits ab Modell E35B in der Standardausrüstung über Proportionalsteuerung für den ersten Zusatzhydraulik-Kreislauf. Eine zuverlässige Lösung für die zweite Zusatzhydraulik ist optional erhältlich. Mit dieser Ausstattung können eine Vielzahl von hydraulischen Anbauwerkzeugen einfach und äußerst präzise eingesetzt werden.

GRABTIEFE

E26B	_____	2,7 m
E29B	_____	2,8 m
E35B	_____	3,1 m
E39B	_____	3,4 m
E45B	_____	3,7 m
E50B	_____	3,9 m

BESSERE GRABLEISTUNGEN MIT EINEM HYDRAULIKSYSTEM WIE BEI EINEM SCHWEREN RAUPENBAGGER

Genießen Sie die hohe Produktivität des Smart Hydraulik Systems aus der schweren Baggerbaureihe von New Holland Kobelco mit japanischer Technologie in Ihrem Minibagger!

Das Smart Hydrauliksystem beruht auf drei integrierten Förderpumpen die hohe Planierleistungen und völlig simultane Arbeitsbewegungen erlauben. Die dritte Pumpe versorgt den Planierschild und den Schwenkkreislauf unabhängig vom Fahrtrieb. Bei Grabarbeiten wird der Förderstrom dieser Pumpe auf die Ausrüstung umgeleitet und liefert zusätzliche Leistung. Das Ergebnis sind äußerst weiche und präzise Arbeitsbewegungen auch unter voller Last.



HOHE HUBLEISTUNGEN

Hubleistungen gerade und quer bei 2 m Abstand zum Auslegerdrehpunkt

Hubleistung in Tonnen

	E26B		E29B		E35B		E39B		E45B		E50B		E50B**	
	2,0 m		2,0 m		2,0 m		2,0 m		2,0 m		2,0 m		2,0 m	
GRABTIEFE	GERADE	QUER	GERADE	QUER	GERADE	QUER	GERADE	QUER	GERADE	QUER	GERADE	QUER	GERADE	QUER
Bodenhöhe	0,9	0,6	1,1	0,8	1,1	0,9	1,4	1,3	1,4	1,4	1,7	1,7	1,6	1,6
1 m Tiefe	1,0	0,7	1,1	0,8	1,1	0,9	1,6	1,3	2,1	1,6	2,8	1,9	2,8	1,8
2 m Tiefe	0,7*	0,7*	0,7	0,7	1,1	0,9	1,5	1,4	2,1	1,7	2,9	2,0	2,8	1,9

*bei 1,5 m Tiefe / ** Langer Stiel

KRAFTVOLLE UND EFFIZIENTE PLANIERLEISTUNGEN

Einzigartiges Planierschild-Design

Der New Holland Planierschild führt das Material bogenförmig wieder nach vorn vor den Schild. Das verhindert ein Überlaufen über die Schildrückwand und liefert ein sauberes Planum in nur einem Arbeitsgang.

MEHR SCHUBLEISTUNG

Hervorragende Traktion

Die Leiträder des Raupenlaufwerks sind so angepasst, dass sie die Kontaktfläche der Bodenplatten mit dem Boden vergrößern. Die fünf Laufrollen und die obere Tragrolle garantieren eine optimale Kettenführung und minimieren das Risiko, dass die Kette abgeworfen wird. Außerdem werden durch die Konstruktion Fahrgeräusche und Vibrationen deutlich reduziert (ab dem E35B SR).



EXTREM KURZER HECKRADIUS



SCHNELLE LADEZYKLEN

Durch den extrem kurzen Schwenkradius bleibt das Heck der Maschine immer innerhalb der Laufwerksbreite. Die Vorteile dieser Konstruktion sind offensichtlich:

- Problemloses Arbeiten auf kleinstem Raum
- Keine Gefahr von Beschädigungen des Hecks bei Schwenkvorgängen
- Ideal für den Einsatz im Innenstadtbereich
- Es kann in geringerem Abstand zu LKWs und damit größerer Reichweite geladen werden

Das Kurzheck-Design bietet hervorragende Grabtiefen und bietet in Kombination mit der hocheffizienten Hydraulik, die volle Drehbewegungen in weniger als 7 Sekunden ermöglicht, äußerst schnelle Ladespiele.

SICHERHEIT UND PRODUKTIVITÄT BEIM EINSATZ AUF ENGSTEM RAUM

Mit dem Kurzheck-Design muss sich der Fahrer beim Schwenken keine Gedanken um das Heck der Maschine machen. Stattdessen kann er sich voll auf seine Aufgaben konzentrieren. Das erhöht die Produktivität und Wirtschaftlichkeit und sorgt gleichzeitig für mehr Sicherheit. Die ‚Zero-Tail‘-Konstruktion und der Schwenkausleger (Boom Offset Function) erlauben ein problemloses Grabenziehen entlang von Mauern. Die äußerst kompakten Abmessungen erlauben dabei auch bei sehr engen Baustellen ein problemloses Graben, Schwenken und Verladen.

ZERTIFIZIERTER FRONTSCHUTZ

Für einen besseren Schutz des Fahrers bei gefährlicheren Einsätzen, wie etwa bei Abbrucharbeiten oder dem Verlegen von schweren Rohren, bietet New Holland einen zertifizierten Frontschutzgitter an, welches den Anforderungen der Norm ISO 10262 Stufe 1 entspricht (ab dem E35B SR).

SICHERES HEBEN MIT DEM ‚OBJECT HANDLING KIT‘

Für noch mehr Sicherheit beim Einsatz bietet New Holland mit dem ‚Object Handling Kit‘ ein neues Hebezeug-Paket. Das Paket umfasst Sicherheitsventile für den Ausleger und eine Überlastwarneinrichtung für den Löffelstiel mit Alarmanzeige in der Kabine. Das Paket ist von New Holland nach den Vorgaben der EN 474-5 zertifiziert. Das Hebezeug-Paket ist für den E35B SR und alle größeren Modelle verfügbar.



Lasthaken



Sicherheitsventile am Ausleger

WILLKOMMEN AN BORD



TOP-KOMFORT FÜR HARTE EINSÄTZE

- Ergonomisch platzierte, präzise Bedienelemente garantieren effektives Arbeiten und eine geringere Belastung für den Fahrer
- Exzellenter Sitzkomfort mit gefedertem Fahrersitz, einstellbaren Armstützen, hoher Rückenlehne und Kopfstütze
- Geringe Wärmeabstrahlung vom Hydraulikverteiler durch vorteilhafte Positionierung unter der rechten Motorhaube
- Optimale Durchlüftung durch Schiebefenster und herausnehmbare, untere Frontscheibe
- Angenehmes Arbeitsumfeld durch Standardheizung und optionaler Klimaanlage auch an warmen Sommertagen
- Display mit gut lesbarer Anzeige
- Praktisches Werkzeug-Paket hinter dem Fahrersitz
- Bequemer Becherhalter
- Gut ablesbare Betriebsstundenanzeige
- Praktischer 12-V-Anschluss zum Aufladen von Mobiltelefonen etc.



HERVORRAGENDE RUNDUM-SICHT FÜR OPTIMALE SICHERHEIT

- Die hervorragenden Sichtverhältnisse bieten Sicherheit und erhöhen das Vertrauen in die Leistungsfähigkeit der Maschine
- Ausgezeichnete Sicht auch beim Laden und Ausschütten durch das transparente Dachfenster
- Verstärkte Konstruktion von Kabine und Schutzdach: Alle Modelle sind gemäß ROPS/FOPS zertifiziert.
- Leichtgängige und präzise Steuerung im Einsatz



PROPORTIONAL-STEUERUNG

- Der E35B SR und die größeren Modelle sind als mit Proportional-Steuerung ausgerüstet. Das erlaubt eine extrem weiche und präzise Steuerung der Ausrüstung.

BEQUEMER EINSTIEG IN DIE KABINE

- Weit öffnende Türen mit intelligentem und zuverlässigem Schließsystem
- Die geschwungene Form der Türen erlaubt ein Öffnen in engsten Baustellen
- Linker Bedienhebel mit weit nach oben schwingendem Sicherheitshebel
- Bei der Version mit Schutzdach bietet die Konstruktion mit drei Tragsäulen eine hervorragende Zugänglichkeit.

EINFACHER TRANSPORT ZWISCHEN



EINFACHES VERLADEN

Der höhere Anfahrtswinkel (bis zu 38°) erlaubt ein besseres Anheben des Planierschildes. Das macht das Verladen auf den LKW besonders einfach.

EINFACHER TRANSPORT

E26B mit Kabine oder E29B mit Schutzdach
Transportgewicht _____ **2592 kg**

300 mm Tieflöffel _____ 37 kg

450 mm Tieflöffel _____ 44 kg

1200 mm Tieflöffel _____ 54 kg

Schnellwechsler _____ 24 kg

Gerät + Ausrüstung _____ 2751 kg

Ein E26B mit Kabine oder E29B können zusammen mit drei New Holland Löffeln mit Schnellwechsler auf einem Anhänger mit einem Leergewicht nicht über 749 kg transportiert werden.



DEN EINSATZORTEN



WIE BREIT IST IHR ANHÄNGER?

MODELL HÖHE

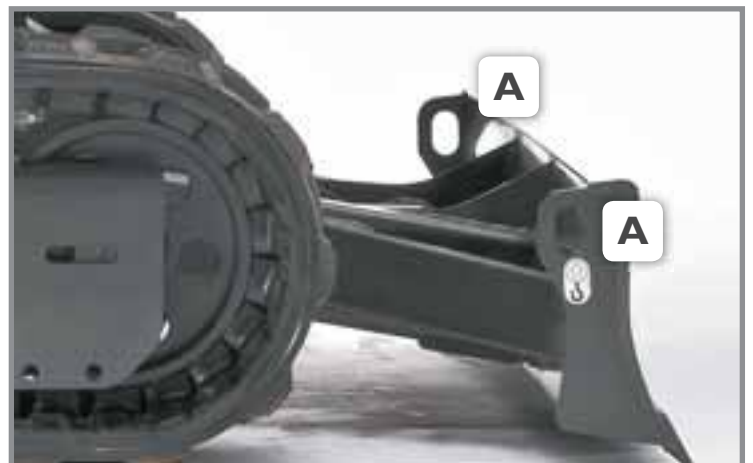
E26B	2,46 m
E29B	2,50 m
E35B	2,57 m
E39B	2,57 m
E45B	2,60 m
E50B	2,60 m

MODELL BREITE

E26B	1,40 m
E29B	1,50 m
E35B	1,55 m
E39B	1,70 m
E45B	1,96 m
E50B	1,96 m

ANSCHLAGPUNKTE ERLEICHTERN DAS VERLADEN

New Holland Minibagger können einfach mit Stahlseilen an den beiden Anschlagpunkten am Planierschild (A) und am Ausleger (B) angehoben werden.



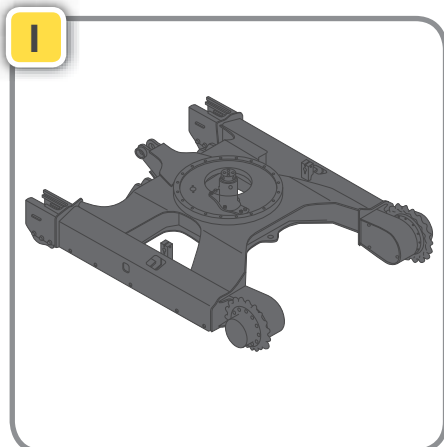
Die Genaue Verfahrensweise bei der kompletten Maschine wird im Maschinenhandbuch beschrieben.

ROBUSTE KONSTRUKTION

ÄUSSERST ZUVERLÄSSIGE UND HALTBARE KONSTRUKTION

Eine äußerst haltbare Konstruktion und die Sorgfalt im Detail sichern langfristig eine dauerhaft hohe Leistung der Maschine.

Ausleger, Löffelstiel und Löffelaufnahme bestehen aus verstärkten Stahlbauteilen in Kastenbauweise. Das garantiert eine lange Lebensdauer und hohe Haltbarkeit.



Die Basis der New Holland Minibagger:
Ein robuster und stabiler Unterwagen



Geschützte Schlauchverbindungen =
lange Lebensdauer



Der Auslegerzylinder ist bei jedem Einsatz
optimal vor Beschädigungen geschützt



Auslegerfuß in Gussausführung + ohne freiliegende Leitungen = lange Lebensdauer



Hochwertige Stahlverrohrung



Verstärkte Löffelstiel-Lager am Ausleger

EINFACHE WARTUNG

SCHNELLE TÄGLICHE DURCHSICHT

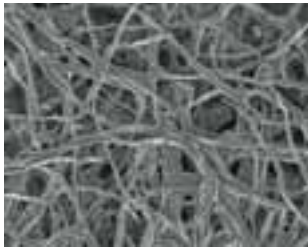
EINFACHE WARTUNG VOM BODEN AUS

Für die täglichen Routinechecks bietet New Holland einen einfachen und schnellen Zugang über die extrabreiten Wartungsklappen für Motor- und Hydraulikkomponenten. Vom Boden aus sind alle wichtigen Komponenten bequem erreichbar:

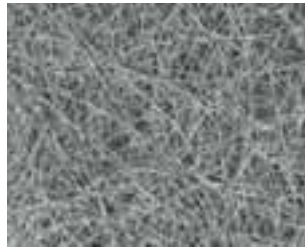
- Filter
- Kühler
- Schaltkreis für die Zusatzhydraulik
- Kraftstofftank

EXKLUSIVES SUPERFEIN LUFTFILTER

Die Filtereinsätze des exklusiven Superfeinfilters sind besonders umweltfreundlich, haben eine lange Lebensdauer von 1000 Bh und sind einfach zu ersetzen.



Konventionelles Filter



Super-Feinfilter



Die Kühler sind einfach zu reinigen.



Der Dieseltank kann bequem vom Boden aus befüllt werden.



Einfach zu erreichen: Der Betriebsartenwahlschalter für den Zusatzkreislauf mit Umschaltung auf Einkreis- oder Zweikreisbetrieb.



ANBAUWERKZEUGE

FÜR DEN EINSATZ MIT WERKZEUGEN KONSTRUIERT

New Holland Bagger wurden bereits bei der Entwicklung für die einfache Verwendung von verschiedensten Anbauwerkzeugen konstruiert. Unsere Minibagger sind standardmäßig mit dem 1. Zusatzhydraulik ausgerüstet. Damit sind sie bereits bei der Auslieferung für den Einsatz mit Greifern, Hydraulikhämmern und vielen anderen Anbauwerkzeugen vorbereitet.

Alle Anbauwerkzeuge wurden von der New Holland Entwicklungsabteilung unter der Berücksichtigung der Kinematik der einzelnen Geräte entwickelt, getestet und freigegeben. Sie bieten damit eine maximale Produktivität und Betriebssicherheit.

SCHNELLWECHSLER

Mit unseren selbstsichernden Schnellwechslern mit ‚Klac-System‘ können Sie schnell und einfach einen Werkzeugwechsel vornehmen, wenn immer nötig. Die kompakte Konstruktion ist an die Kinematik der Maschine angepasst und benötigt keinerlei Wartung. Das garantiert eine bestmögliche Produktivität Ihrer Maschine.

TIEFLÖFFEL

- Grablöffel oder Heavy-Duty-Löffel: von 250 mm /35 l bis zu 900 mm /210 l
- Grabenräumlöffel: von 1.000 mm/102 l bis 1.500 mm/260 l

Ihre vorhandene Tiefelöffel können mit einem Adapter-Kit einfach an das ‚Klac-System‘ angepasst werden. Ein Klac-Schnellwechsler für den Anbau als Hochlöffel ist ebenfalls erhältlich.

ERDBOHRER

Speziell für Bohreinsätze entwickelt

- **Standard Antrieb (Kettenantrieb), Hydraulikförderstrom:** min. 23 l/min / max. 57 l/min
- **Heavy-Duty-Antrieb (Zahnradantrieb), Hydraulikförderstrom:** min. 30 l/min / max. 57 l/min

Bohrdurchmesser von 100 mm bis 900 mm / Länge 1220 mm

Bohrverlängerungen von 300 mm bis 1830 mm

ABBRUCHSCHERE C60

Beim C60 handelt es sich um eine robuste und langlebige Abbruchschere mit einer beweglichen Backe, die mechanisch um 360° gedreht werden kann. Drehvorrichtung. Die kompakte Konstruktion und die Hardox Stahlschneiden machen sie zu einem soliden und haltbaren Werkzeug, das auch beim Einsatz mit Stahl eingesetzt werden kann.

GEWICHT (kg)	BRECHKRAFT HINTEN (kN)	MAX. SCHNEIDKRAFT (kN)
205	180	460

ABBRUCH- UND SORTIERGREIFER D03HPX-40

Vielseitige Einsatzmöglichkeiten durch Greiferschalen mit Schnellwechselsystem

Der Hydraulikzylinder wurde durch den neuen ‚HPX-Antrieb‘ ersetzt: Erheblich kompakter und vor Staub und Schmutz geschützt.

Um 50% verlängerte Wartungsintervalle: Der Antrieb läuft in einem permanenten Ölbad. Es ist keine Schmierung nötig. Die Verwendung von vergütetem Stahl mit der Härte 500 HB bei Seitenblechen und Schneidkanten garantiert eine lange Lebensdauer.

GEWICHT (kg)	KAPAZITÄT (l)	DREHMOMENT (Nm)	SCHLIEßKRAFT (kN)	LADEKAPAZITÄT (Kg)
260	60	1.000	26	1.000



HYDRAULIKHÄMMER

Hydraulikhämmer von New Holland sind haltbar und liefern eine hohe Leistung. Die kompakten Abmessungen erleichtern den Einsatz in engen Baustellen.

	MEISSEL-DURCHMEßER (mm)	SCHLAGFREQUENZ (Schläge/min)	GEWICHT (kg)	GERÄUSCHPEGEL (dB[A])	E26B E29B	E35B E39B	E45B	E50B
CB27S (schallgedämpft)	42 mm	1.600-2.600 Schläge/min	120 kg	123 dBA	x			
CB32	45 mm	750-2.400 Schläge/min	130 kg	129 dBA	x	x		
CB32S (schallgedämpft)	45 mm	750-2.400 Schläge/min	140 kg	123 dBA	x	x		
CB37S (schallgedämpft)	50 mm	1.800-2.000 Schläge/min	175 kg	124 dBA		x		
CB45	50 mm	450-1.800 Schläge/min	200 kg	128 dBA		x	x	x
CB45S (schallgedämpft)	50 mm	450-1.800 Schläge/min	220 kg	118 dBA		x	x	x
CB65	63 mm	400-2.000 Schläge/min	300 kg	132 dBA			x	x
CB65S (schallgedämpft)	63 mm	400-2.000 Schläge/min	315 kg	121 dBA			x	x
CB90S (schallgedämpft)	80 mm	500-1.700 Schläge/min	360 kg	127 dBA				x

Die Hämmer können entweder direkt an die Maschine angebaut werden oder mit einer Adapterplatte für das Klac-System oder einen Lehnhoff-Schnellwechsler.

TECHNISCHE DATEN & ABMESSUNGEN

E26BSR - E29BSR



MODELL CODE

Kabine NK26MC – NK29MC
Schutzdach..... NK26MR – NK29MR



MOTOR

Hubraum..... 1,331 cm³
Motorleistung..... 23 PS
Max. Drehmoment..... 80,1 Nm
Abgasstufe..... Keine Regelung in Europa



HYDRAULIKSYSTEM

Verstellpumpen Axialkolbenpumpe
Förderstrom..... 2 x 26,4 l/min
Förderstrom Zahnradpumpe..... 14,3 l/min
Max. Arbeitsdruck..... 230 bar
1. Zusatzhydraulik..... 40,7 l/min
2. Zusatzhydraulik..... N.A
Arbeitsdruck 1. Zusatzhydraulik 230 bar



SCHWENK- UND FAHRGESCHWINDIGKEITEN

Schwenkgeschwindigkeit 8,7/8,8 U/min
Auslegerschwenkwinkel (rechts/links) 60°/55°
Fahrgeschwindigkeit- langsam (1. Stufe)..... 2,3 km/h
Fahrgeschwindigkeit- schnell (2. Stufe)..... 4,1 km/h

E45BSR



MODELL CODE

Kabine NK45MC
Schutzdach..... k.A.



MOTOR

Hubraum..... 2,189 cm³
Motorleistung..... 43 PS
Max. Drehmoment..... 139,3 Nm
Abgasstufe..... Stufe 3A (Tier 4 Interim)



HYDRAULIKSYSTEM

Verstellpumpen Axialkolbenpumpe
Förderstrom..... 2 x 57,1 l/min
Förderstrom Zahnradpumpe..... 33,8 l/min
Max. Arbeitsdruck..... 230 bar
1. Zusatzhydraulik..... 57,1 l/min
2. Zusatzhydraulik..... 30 l/min
Arbeitsdruck 1. und 2. Zusatzhydraulik 230 bar



SCHWENK- UND FAHRGESCHWINDIGKEITEN

Schwenkgeschwindigkeit 8,8 U/min
Auslegerschwenkwinkel (rechts/links) 70°/60°
Fahrgeschwindigkeit- langsam (1. Stufe)..... 2,8 km/h
Fahrgeschwindigkeit- schnell (2. Stufe)..... 4,6 km/h

E35BSR - E39BSR



MODELL CODE

Kabine NK35MC – NK39MC
Schutzdach..... NK35MR – NK39MR



MOTOR

Hubraum..... 1,642 cm³
Motorleistung..... 30 PS
Max. Drehmoment..... 98,4 Nm
Abgasstufe..... Stufe 3A (Tier 4 Interim)



HYDRAULIKSYSTEM

Verstellpumpen Axialkolbenpumpe
Förderstrom..... 2 x 38,4 l/min
Förderstrom Zahnradpumpe..... 20,6 l/min
Max. Arbeitsdruck..... 230 bar
1. Zusatzhydraulik..... 59 l/min
2. Zusatzhydraulik..... 25 l/min
Arbeitsdruck 1. und 2. Zusatzhydraulik 230 bar



SCHWENK- UND FAHRGESCHWINDIGKEITEN

Schwenkgeschwindigkeit 8,9 U/min
Auslegerschwenkwinkel (rechts/links) 70°/60°
Fahrgeschwindigkeit- langsam (1. Stufe)..... 2,5 km/h
Fahrgeschwindigkeit- schnell (2. Stufe)..... 4,5 km/h

E50BSR



MODELL CODE

Kabine NK50MC
Schutzdach..... k.A.



MOTOR

Hubraum..... 2,189 cm³
Motorleistung..... 43 PS
Max. Drehmoment..... 139,3 Nm
Abgasstufe..... Stufe 3A (Tier 4 Interim)



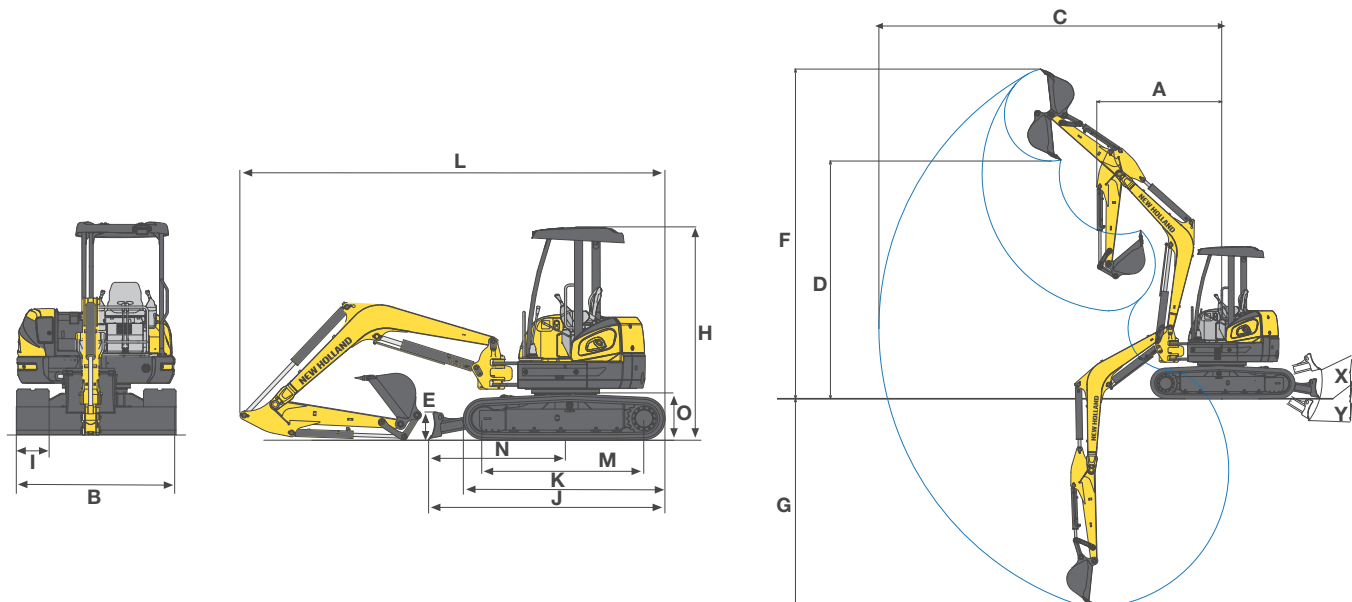
HYDRAULIKSYSTEM

Verstellpumpen Axialkolbenpumpe
Förderstrom..... 2 x 57,1 l/min
Förderstrom Zahnradpumpe..... 33,8 l/min
Max. Arbeitsdruck..... 230 bar
1. Zusatzhydraulik..... 57,1 l/min
2. Zusatzhydraulik..... 30 l/min
Arbeitsdruck 1. und 2. Zusatzhydraulik 230 bar



SCHWENK- UND FAHRGESCHWINDIGKEITEN

Schwenkgeschwindigkeit 8,8 U/min
Auslegerschwenkwinkel (rechts/links) 70°/60°
Fahrgeschwindigkeit- langsam (1. Stufe)..... 2,8 km/h
Fahrgeschwindigkeit- schnell (2. Stufe)..... 4,6 km/h



		E26BSR	E29BSR	E35BSR	E39BSR	E45BSR	E50BSR	
Heckschwenkradius	mm	700 / 740 *	750	775	850	980	980	980
I - Spurweite	mm	250	250	300	300	400	400	400
J - Länge Unterwagen	mm	2.260	2.410	2.550	2.680	2.780	2.910	2.910
K - Kettenlänge am Boden	mm	1.870	1.980	2.000	2.150	2.330	2.480	2.480
M - Abstand Mitte Leitrad bis Mitte Turas	mm	1.490	1.590	1.540	1.700	1.820	1.970	1.970
N - Abstand Mitte bis Planierschild	mm	1.350	1.440	1.550	1.600	1.621	1.690	1.690
X - Max. Hubhöhe Planierschild	mm	425	445	560	540	505	495	495
Y - Max. Einstichtiefe Planierschild	mm	290	335	410	440	325	375	375
B - Schnittbreite Planierschild	mm	1.400	1.500	1.550	1.700	1.960	1.960	1.960
E - Höhe Planierschild	mm	300	300	345	345	345	345	345

* Schutzdach 700 mm/Kabine 740 mm

GRABLEISTUNG

		E26BSR	E29BSR	E35BSR	E39BSR	E45BSR	E50BSR	
Löffelstiel	mm	1.330	1.370	1.470	1.590	1.700	1.560	1.870
Schnittbreite	mm	450	600	500	600	650	700	700
G - Max. Grabtiefe	mm	2.650	2.790	3.100	3.350	3.660	3.590	3.900
Losbrechkraft Löffel	kN	19,3	22,0	27,4	27,4	35,3	35,3	35,3
Losbrechkraft Stiel	kN	12,0	13,0	15,0	17,0	20,0	26,3	23,6
A - Min. Frontschwenkradius (Kabine/Schutzdach)	mm	2.070/1.900	2.080/1.880	2.280/2.000	2.340/2.070	2.430	2.560	2.580
C - Max. Reichweite	mm	4.520	4.890	5.200	5.500	5.920	5.890	6.190
D - Max. Ausschütthöhe (Kabine/Schutzdach)	mm	2.650/2.950	3.170/3.380	3.200/3.550	3.430/3.760	3.790	3.680	3.840
F - Max. Einstichhöhe (Kabine/Schutzdach)	mm	3.850/4.190	4.470/4.690	4.580/4.960	4.800/5.160	5.340	5.210	5.380

TRANSPORTMASSE & GEWICHTE

(Gewicht mit gefülltem Tank, ohne Fahrer, ohne Löffel)

		E26BSR	E29BSR	E35BSR	E39BSR	E45BSR	E50BSR	
Gewicht (Kabine)	t	2,59	2,73	3,34	3,74	4,35	4,73	4,76
Gewicht (Schutzdach)	t	2,27	2,59	3,20	3,60	k.A.	k.A.	k.A.
B - Gesamtbreite	mm	1.400	1.500	1.550	1.700	1.960	1.960	1.960
L - Gesamtlänge	mm	3.820	4.130	4.390	4.710	5.000	5.230	5.370
H - Gesamthöhe	mm	2.460	2.500	2.570	2.570	2.600	2.600	2.600

EINSATZGEWICHT (Gewicht mit gefülltem Tank, mit Fahrer, mit einem Löffel)

		E26BSR	E29BSR	E35BSR	E39BSR	E45BSR	E50BSR	
Löffelstiel	Typ	Standard	Standard	Standard	Standard	Standard	Kurz	Lang
Kabine	t	2,70	2,84	3,50	3,90	4,54	4,92	4,95
Schutzdach	t	2,38	2,70	3,36	3,76	k.A.	k.A.	k.A.

ERSATZTEILE UND KUNDENDIENST

Das New Holland Händlernetzwerk ist die beste Gewähr für die dauerhafte Leistungsfähigkeit der Maschinen, die bei unseren Kunden im Einsatz sind. New Holland Servicetechniker an jedem einzelnen Servicestützpunkt sind mit einer Komplettausstattung ausgerüstet, die den hohen Qualitätsstandards von New Holland entspricht und sind so in der Lage, alle Wartungs- und Reparaturarbeiten schnell und fachgerecht durchzuführen. Das weltweite New Holland Service-Netzwerk gewährleistet eine schnelle und zuverlässige Versorgung mit Ersatzteilen und sorgt so für geringe Standzeiten, höhere Produktivität und natürlich auch für eine hohe Rentabilität der Maschinen unserer Kunden.



BEI IHREM NEW HOLLAND HÄNDLER

Die Informationen in dieser Broschüre sind nur allgemeiner Art. Die Firma NEW HOLLAND CONSTRUCTION MACHINERY S.p.A. kann Detailangaben oder Spezifikationen zu dem in dieser Broschüre beschriebenen Produkt jederzeit aus technischen oder sonstigen Gründen ändern. Die Abbildungen zeigen die Produkte nicht notwendigerweise in Standardausführung. Die hier gezeigten Abmessungen, Gewichte und Fassungsvermögen, sowie die verwendeten Umrechnungsdaten sind nur ungefähre Angaben und im Rahmen der normalen Fertigungsmethoden Abweichungen unterworfen.

Published by NEW HOLLAND CONSTRUCTION MACHINERY S.p.A
Printed in Italy - MediaCross Firenze - Cod 30695DE - Printed 07/13

Printed on recycled paper
CoC-FSC 000010 CQ Mixed sources



www.newholland.com

